

## Déroulement d'une séance type



1

### Installation du local

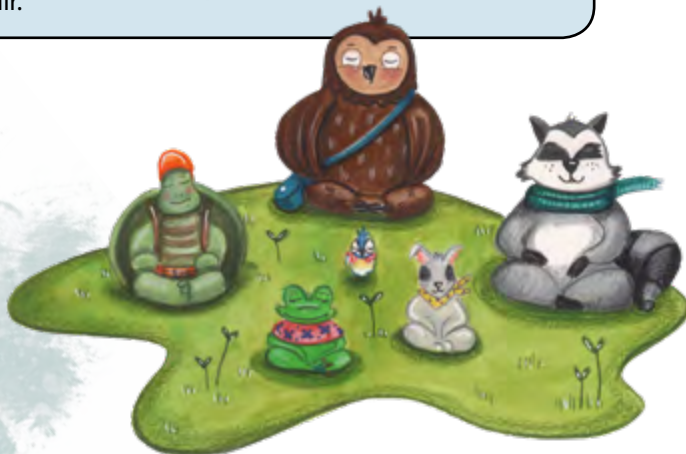
Les chaises sont installées en cercle et le matériel est préparé avant le début de la séance. Prévoir l'espace pour les exercices corporels et les déplacements.

### Introduction

1. Saluer les enfants en disant leurs prénoms
2. Cadrage de l'activité
  - Pourquoi sommes-nous ensemble à ce moment ?
  - Qu'allons-nous faire ?
  - En quoi cette activité consiste-t-elle ?
  - Quelles règles devons-nous suivre pour la pratiquer ?
  - En général, comment procédons-nous ?

2

Note : il est intéressant d'installer du suspense pour éveiller la curiosité en théâtralisant l'introduction à la manière d'une bande-annonce ou d'une mission à accomplir.



# 3

## Mise en condition

- Mise en corps (voir fiche « activités corporelles »)  
Boire un verre d'eau / Lever les genoux / Masser la tête  
Ou l'arbre dans le vent / Tapoter le corps/  
Tourner la tête dans un sens puis l'autre  
Ou baisser son tonus / la montagne / Rouler les épaules  
Ou assis respiration au carré / Méditation / Visualisation
- Rituels  
Allumer la lumière (bougie ou la lampe)  
Distribution des différents rôles  
Se mettre en position d'écoute



## Cercle de paroles

# 4

# 5

## Transition

- Bouger dans la détente (voir fiche « activités corporelles »)
- Exercice de respiration – concentration.

## Cercle de recherche

# 6

## Transition

# 7

- Aller chercher calmement son plumier (par groupe de 2 enfants)
- Exercice de respiration - concentration

## Activité créative

# 8

# 9

## Transition

- Ranger son plumier, son matériel calmement.
- Exercice de respiration

## Fin de séance

# 10

Plusieurs choix sont possibles :

- Evaluation de l'activité (ex. demander l'avis des enfants)
- Relaxation
- Retour de l'observation sur les comportements positifs individuels et collectifs
- Présentation des réalisations des enfants (en cadrant le nombre)
- Lire l'album avec les images dans le cas où l'histoire a été racontée sans les images.
- Lecture de la fin de l'histoire si le récit a été interrompu
- Boîte à musique (manivelle)
- ...



Note : Comme pour toutes les fiches qui suivent, ce modèle est théorique. Il sera façonné en fonction des conditions du moment.



©PICARDIE LAÏQUE

Labo Philo  
Rue de la Grande Triperie 44 - 7000 Mons  
Tél. + 32 65 70 90 15 | Fax : + 32 65 71 32 32  
[www.picardie-laique.be/labο-philo](http://www.picardie-laique.be/labο-philo)

